

POZ.1.1.

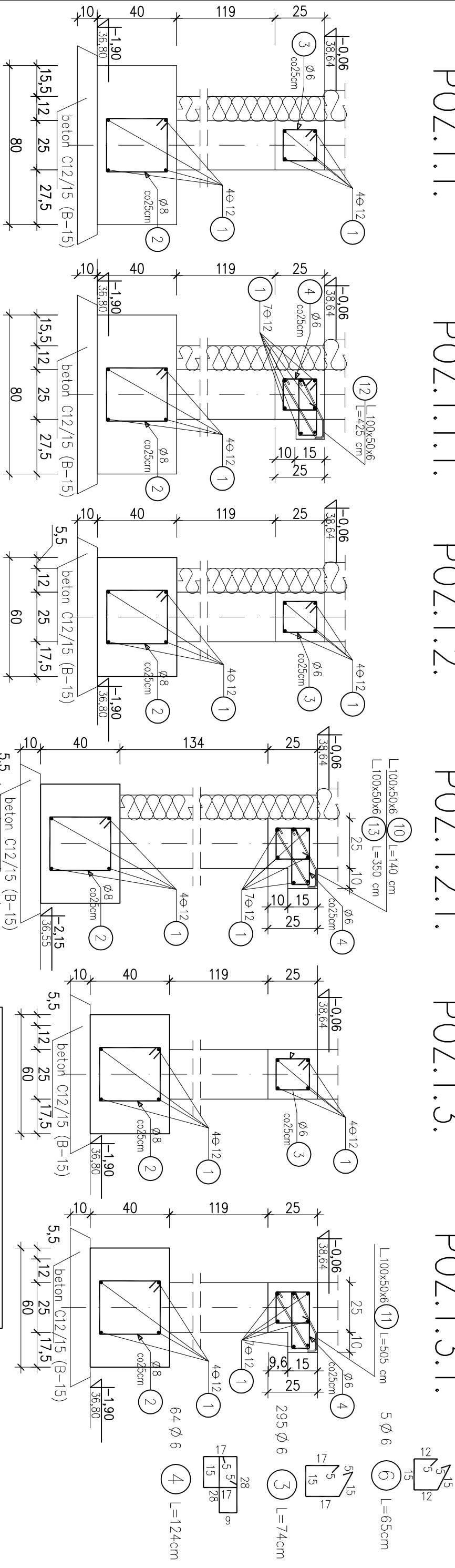
POZ.1.1.1.

POZ.1.2.

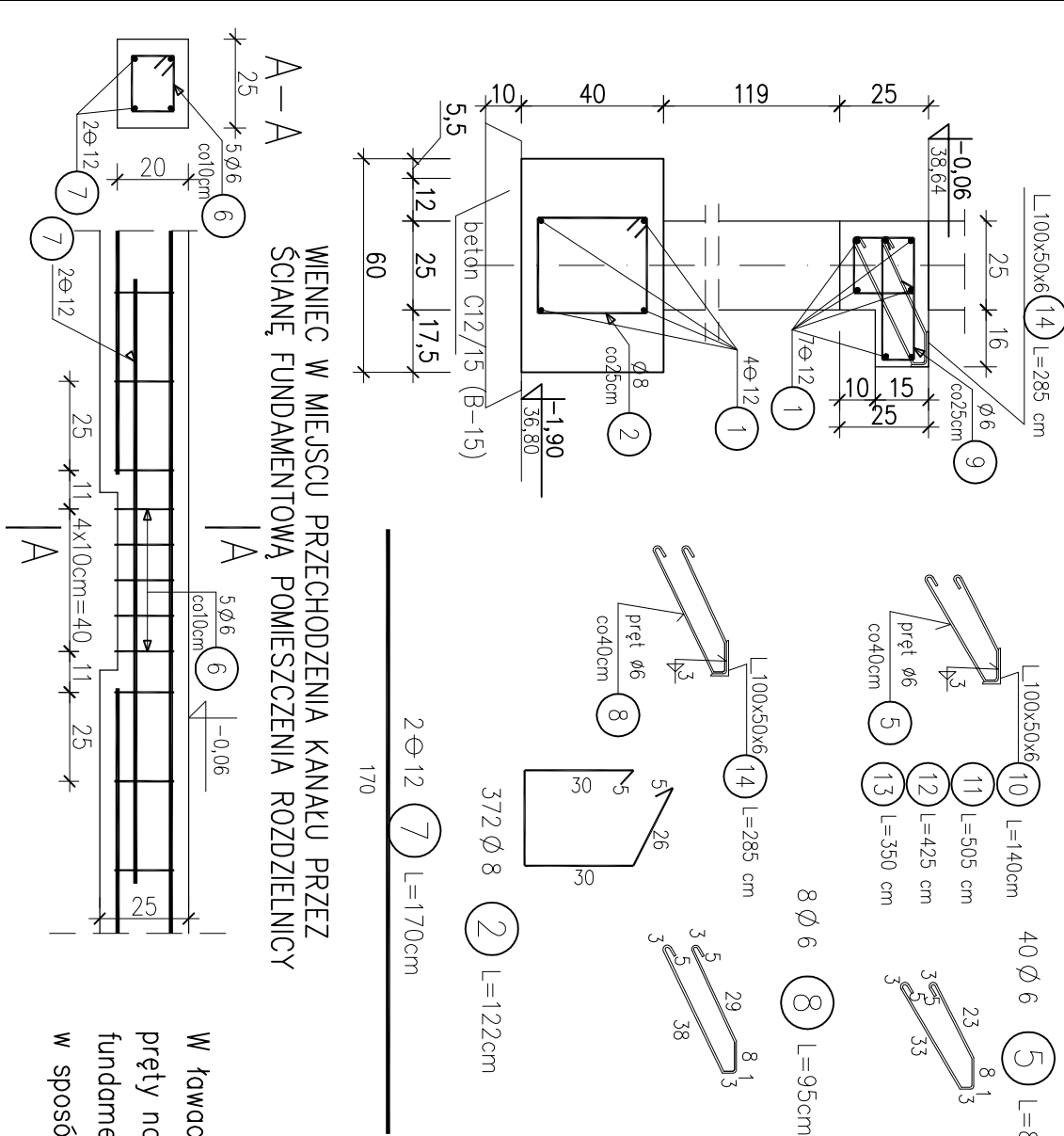
POZ.1.2.1.

POZ.1.3.

POZ.1.3.1.



POZ.1.3.2.



NR	PROFIL	SZT.1 w metrach	DLUGOŚĆ jednost. 1 szt.	MASA w KG całkowita
10	L 100x50x6	1	1,40	6,84
11	L 100x50x6	1	5,05	6,84
12	L 100x50x6	1	4,25	6,84
13	L 100x50x6	1	3,50	6,84
14	L 100x50x6	1	2,85	6,84
Razem stali				116,62
Dodatek na spoiny 1,8%				2,10
OGÓŁEM				118,72

Stal kształtowa St3S

Beton C20/25 (B-25)

Beton podlewki C12/15 (B-15)

Stal A-IIIIN, A-I

Max uzziarnienie kruszywa-1,5cm

Otulina zbrojenia – 5cm

W ławach na ich długości, w narożach ścian należy tąć pręty na zakład równy 70 cm. W miejscach tążenia ław fundamentowych ich zbrojenie podłużne należy ułożyć w sposób ciągły na całej długości stóp fundamentowych.

WYKAZ ZBROJENIA					
Nazwa elementu: ŁAWY		Wykonanie: – szt	Masa 1 elementu: kg	Masa całkowita: 1414,11 kg	
Nr pręta	Średnica [mm]	Liczba [szt]	Długość [m]	Długość ogólna [m]	
1	ø12	dt.ogólna	837,71	ø6	ø8
2	ø8	372	122	453,84	837,71
3	ø6	295	74	218,30	
4	ø6	64	124	79,36	
5	ø6	40	84	33,60	
6	ø6	5	65	3,25	
7	ø12	2	170		3,40
8	ø6	8	95	7,60	
9	ø6	13	136	17,68	
Długość razem			359,79	453,84	841,11
Masa jednostkowa			0,222	0,395	0,888
Masa razem			79,87	179,27	746,91
Masa ogólna				1006,05	

INWESTOR:  
Gmina Malechowo, 76-142 Malechowo 22A

INWESTYTOR:  
Nazwa inwestycji:  
Budowa kanalizacji sanitarnej w Niemicy wraz z przebudową oczyszczalni ścieków w Kusiach oraz przebudowa wodociągu w Niemicy

BRANŻA:  
konstrukcja

FAZA:  
projekt PB+PW

TYTUŁ RYSUNKU:  
POZ.1.1;POZ.1.2.;POZ.1.2.1;POZ.1.3.; POZ.1.3.1. ŁAWY FUNDAMENTOWE

SKALA:  
1:20

DATA:  
09.2013

PROJEKTOWAŁ:  
mgr inż. Michał Stasiak

NR UPRAWNIENI:  
GPII-460-105/76

PODPIS:

SPRAWDZIŁ:  
mgr inż. Elżbieta Brzezinska

NR UPRAWNIENI:  
30/85/WŁ

PODPIS:

2/K